



Viaggio di Capodanno

Gemme del Friuli: Udine, Sutrio, Tolmezzo e Spilimbergo; Gorizia, capitale della cultura 2025; i Presepi di sabbia di Lignano Sabbiadoro

30 Dicembre 2024 – 2 Gennaio 2025

Lunedì, 30/12: UDINE

Ore 06.00 partenza in pullman G.T. da Imola, V.le Aspromonte. Sono possibili carichi intermedi verso Bologna.

Arriviamo a UDINE, capoluogo storico del Friuli, bella città vivace e di tradizione al contempo. La sua storia più antica si confonde con la leggenda, che vuole Attila artefice del colle del castello che ancora domina il centro storico.

Iniziamo con una visita "con il botto" a PALAZZO PATRIARCALE.

Rappresenta uno dei tesori artistici della città: conserva al suo interno un eccezionale ciclo di dipinti di Giambattista Tiepolo. Il suo aspetto attuale risale al primo Settecento con la scenografica tiepolesca "Caduta degli



angeli ribelli" che impreziosisce il soffitto dello scalone monumentale e la Galleria con una serie di opere tiepolesche, punta di diamante del museo.

PRANZO IN UN RISTORANTE DI TRADIZIONE.

Nel pomeriggio, passeggiata guidata nelle antiche vie del centro che si stende ai piedi del colle del castello, con musei, palazzi, chiese che racchiudono tesori d'arte a volte inaspettati e vecchie botteghe.

Visitiamo l'ORATORIO DELLA PURITÀ decorato internamente dalle opere di Giambattista Tiepolo e del figlio Giandomenico.

Per completare in bellezza, abbiamo ottenuto il permesso di visitare un sorprendente museo privato: PALAZZO ANTONINI-STRINGHER situato

nell'edificio che un tempo ospitava la tesoreria della Banca d'Italia. Rinato in tutto il suo splendore architettonico e artistico, custodisce, tra stucchi barocchi del Settecento e marmi degli Anni '20 del secolo scorso, una splendida collezione di arte contemporanea.

Sistemazione in hotel di cat. 4**** situato in centro a Udine, cena e pernottamento.

Martedì, 31/12: SUTRIO E TOLMEZZO

Prima colazione e partenza per la Carnia: una terra ancora autentica e genuina, estremo lembo settentrionale del Friuli. Questa zona di confine ha mantenuto intatti attraverso i secoli dialetti e tradizioni, architetture, artigianato, gastronomia e usi, accanto alla bellezza di una natura incontaminata e a tratti ancora selvaggia.

Visitiamo SUTRIO, membro del club dei borghi autentici d'Italia, detto anche "il borgo dei presepi della Carnia" dalla ricca storia legata alla lavorazione del legno. Lungo le vie del paese si incontrano numerose statue intagliate nel legno: sono state realizzate da artigiani e scultori in occasione della rassegna "Borghi e Presepi" che ha luogo nel periodo natalizio: oltre cento presepi, esposti en plein air nei cortili, Sotto i portici, nelle piazzette e lungo le stradine lastricate del centro storico. Cuore della manifestazione è il grande Presepe, esposto a Roma nel 2022, ora situato sotto il municipio di Sutrio, composto da 18 statue a grandezza naturale, in legno di cedro: un vero capolavoro d'arte e artigianato.



Pranzo libero per "spizzicare" in libertà tra le specialità locali. Vita Nova farà proposte per chi desidera restare in gruppo.



Nel pomeriggio partiamo per TOLMEZZO, il principale centro cittadino con i suoi imponenti palazzi, ampie piazze e le testimonianze delle sue antiche origini. Il suggestivo centro storico, conserva le tracce dell'impianto urbano quattrocentesco.

Rientro a Udine e tempo a disposizione per un po' di relax.

CENONE DI S. SILVESTRO presso il ristorante dell'albergo.

Sarà proposto un menu composto da varie portate, di mare e di terra con specialità locali e qualche rivisitazione dei cuochi per la particolare occasione.

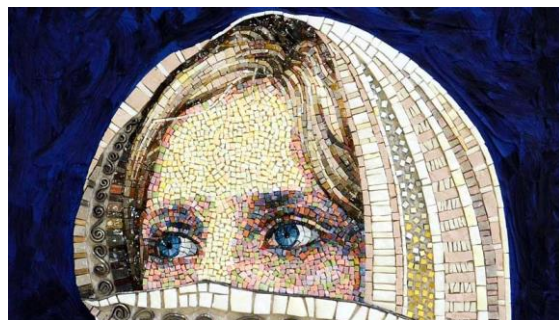
Mercoledì, 1/1: SPILIMBERGO E SAN DANIELE

Dopo la prima colazione in hotel, partiamo per SPILIMBERGO, una delle più belle località del Friuli, dove il progresso non ha fatto dimenticare le tradizioni.

Con una passeggiata per le vie della città antica, ogni angolo parla di storia e arte, ma anche di negozi curiosi nascosti sotto i portici e dell'arte

musiva della sua prestigiosa SCUOLA MOSAICISTI DEL FRIULI: scuola unica al mondo, dove si formano i maestri mosaicisti che hanno realizzato opere che decorano chiese, moschee, regge, palazzi, aeroporti e piazze in ogni continente.

Ingresso riservato alla Scuola che, eccezionalmente ci apre le porte in questo giorno speciale permettendoci di ammirare una strepitosa galleria di opere che vanno dalle origini mediterranee del mosaico greco-romano, alle preziose superfici del mosaico bizantino, fino alle espressioni contemporanee, frutto di ricerche e sperimentazioni.



Completata la visita partiamo per SAN DANIELE DEL FRIULI, il cui nome è indissolubilmente legato al Prosciutto crudo di San Daniele D.O.P.

PRANZO-DEGUSTAZIONE di BUON ANNO in uno dei rinomati prosciuttifici dai quali esce il dolce San Daniele, reso unico, oltre che dal microclima, particolare e irripetibile, da particolari tecniche di salatura e stagionatura.

Abbiamo scelto una piccola realtà artigiana, che produce poche migliaia di pezzi all'anno, destinati alle salumerie pregiate e nell'alta ristorazione.

Facciamo la visita accompagnati dal proprietario.

Nel pomeriggio visitiamo il suo antico centro storico della cittadina, disposto sulla sommità di una collina, in un susseguirsi di antichi palazzi, portici e chiese dominati dall'imponente sagoma del duomo. Visitiamo la Cappella di Sant'Antonio Abate per ammirare gli straordinari affreschi realizzati tra il 1498 e il 1522 da Pellegrino da San

Daniele e dalla sua scuola.

Rientro in hotel, cena libera per consentire di scegliere in libertà il menu. Vita Nova farà proposte per chi desidera restare in gruppo.

Giovedì, 2/1: GORIZIA E IL COLLIO. LIGNANO SABBIAADORO

Dopo la prima colazione in hotel partenza per GORIZIA il cui passato asburgico vive ancora in molte delle sue architetture. La visitiamo con la guida che saprà valorizzare e sottolineare gli aspetti più salienti di una città simbolo della travagliata storia del Novecento europeo.

Territorio dell'Impero austroungarico prima della Grande Guerra, annessa all'Italia nel 1918, ha vissuto in prima persona le vicende drammatiche che hanno coinvolto il confine orientale d'Italia durante la Seconda Guerra Mondiale. Alla fine del conflitto perde una parte della periferia in favore dell'allora Jugoslavia e viene divisa dal cosiddetto "muro di Gorizia" che diventa uno dei simboli della separazione politico-ideologica tra l'Europa occidentale e quella orientale durante gli anni della guerra fredda. La rete divisoria è stata abbattuta nel 2004 con l'ingresso della Slovenia nell'Unione Europea. Oggi il confine è, al contrario, elemento di unità.

Proprio in nome dell'amicizia e della cooperazione esistenti tra Gorizia e Nova Gorica le due città sono state scelte, insieme, come CAPITALE EUROPEA DELLA CULTURA 2025.

Visitiamo lo splendido PALAZZO LANTIERI CORMONS, accompagnati dalla proprietaria.

Nei secoli punto di riferimento e centro culturale per Gorizia e la Mitteleuropa, fu costruito nel XIV secolo e successivamente ampliato e abbellito, diventando una dimora nobile che ha avuto tra i suoi ospiti



personaggi illustri ed esponenti del mondo della cultura fra i quali i Reali di Francia, Napoleone, Goethe, Goldoni, Casanova che lo menzionano nelle loro opere. Gli attuali proprietari hanno arricchito gli interni con opere di artisti contemporanei che dialogano con l'antica atmosfera che permea le grandi sale del palazzo fatta di affreschi, mobili antichi, quadri e immagini familiari delle varie epoche. Le grandi installazioni di Jannis Kounellis, Jan Fabre, e Michelangelo Pistoletto e altri, sono divenuti parte integrante del prestigioso patrimonio artistico.

PRANZO IN AGRITURISMO NELLA RINOMATA ZONA DEL COLLIO.

Ultima meta di questo intenso tour di fine-inizio anno: LIGNANO

SABBIADORO per visitare la XXI EDIZIONE DEL PRESEPE DI SABBIA. L'allestimento, all'interno di un'ampia tensostruttura, direttamente sulla spiaggia per ricevere



naturalmente l'umidità necessaria al mantenimento delle sculture, permette la visita con qualsiasi condizione meteo. Davanti a noi una sorprendente carrellata di opere di artisti della sabbia scelti tra i più qualificati nel panorama mondiale: capolavori realizzati in oltre un mese di lavoro, con l'utilizzo della sabbia, la "sabbia d'oro" di Lignano.

Completata la visita partenza per il viaggio di rientro a casa.

*Cause di forza maggiore possono causare modifiche.
La sequenza delle visite è variabile*

FONTI per la preparazione del programma: www.turismofvg.it
www.prolocosutrio.com - <https://www.valdarzino.info/sutrio> - <https://www.vivispilimbergo.it>
 Guida TCI Friuli UDINE e la sua provincia – ed. Luglio 2001
<https://www.presepelignano.it>

QUOTA DI PARTECIPAZIONE con minimo 20 partecipanti	€	1.050,00
SUPPLEMENTO CAMERA SINGOLA (intero periodo)	€	140,00

LA QUOTA COMPRENDE: pullman G.T. per l'intero circuito (compresi parcheggi e pedaggi); sistemazione in hotel di cat. 4**** in posizione centrale a Udine con trattamento di pernottamento e prima colazione; tassa di soggiorno; cena del 30/12 in albergo, pranzi in ristorante il 30/12, il 1/1 e il 2/1 a base di piatti della tradizione con bevande (1/4 di vino, 1/2 l. di acqua minerale); cenone di San Silvestro; guida durante le visite descritte; ingressi e prenotazione a tutti i luoghi di visita specificati sopra; ricevitori per l'ascolto della guida; assistenza logistica in viaggio a cura di Vita Nova; assicurazione medica (massimale €1.000,00). LA QUOTA NON COMPRENDE: il pranzo del 31/1, la cena del giorno 1/1 e quelli non indicati o definiti "liberi", eventuali proposte facoltative, mance, facchinaggi, spese personali, extra in genere, e quanto non specificato

ACCONTO contestuale all'iscrizione: €200,00. SECONDO ACCONTO €200,00 entro il 27/9.
 SALDO entro il 2/12. ISCRIZIONI DA SUBITO!

Per chi lo desidera, è possibile eseguire il pagamento anche attraverso:

- BONIFICO BANCARIO (previa conferma da parte di Vita Nova Viaggi della disponibilità del posto)
- VITA NOVA ORGANIZZAZIONE VIAGGI - IT50J0888336751014000141052
- SATISPAY

POSTI IN PULLMAN: vengono preassegnati in base alla data di versamento dell'acconto, cercando di tenere conto, disponibilità permettendo, delle esigenze di salute e delle preferenze. PASTI: quelli compresi sono a menu fisso. Eventuali esigenze o intolleranze che richiedano variazioni sono da segnalare al momento dell'iscrizione. DOCUMENTI NECESSARI: carta di identità e tessera sanitaria, entrambe in corso di validità. RINUNCIA AL VIAGGIO PRIMA DELLA PARTENZA: su richiesta è possibile stipulare una polizza FACOLTATIVA contro le penalità di annullamento prima della partenza da saldare contestualmente all'acconto.



INFORMAZIONI e ISCRIZIONI

Orario di apertura: 9,30-12,30
 dal lun. al ven. o su appuntamento

Imola - Via Emilia 27
 PRIMO PIANO
 Tel. 0542 20516 - 3482893905
www.vitanovaviaggi.it

Organizzazione Tecnica: Vita Nova Organizzazione Viaggi - Assicurazione RC Professionale Unipol

Reg. Imprese Prot. n. 12547/2021 del 16/02/2021

Agenzia ammessa al Fondo Garanzia Viaggi per la tutela del Viaggiatore.